



מצלמת רכב חכמה 2  
ערוצים

## מדריך מהיר למשתמש גרסה 01

מדריך למשתמש זה מכיל את כל המידע הבסיסי הדרוש כדי לקבוע ולהפעיל את מצלמת G-ONX. לפרטים נוספים, כולל מדריכי משתמש רשמיים אחרים למוצר G-ONX, בקרו באתר האינטרנט של GNET SYSTEMS בכתובת <https://www.gnetsystem.com/eng>.

- מומלץ לפרמט את כרטיס הזיכרון לפחות פעמיים בחודש כדי להאריך את חיי המוצר ולהבטיח את תקינותו. לתוצאות מיטביות, יש להשתמש במפרמט SD רשמי ([www.sdcard.org](http://www.sdcard.org)).
- מצלמות רכב של GNET יכולות לתמוך בכרטיס זיכרון (SD) בגודל של 32GB עד 512GB.
- כשמכניסים כרטיס זיכרון חדש או משומש למכשיר בפעם הראשונה, המערכת נכנסת למצב סטנדיי למשך 3-5 דקות. אל תנסה להוציא את כרטיס הזיכרון במצב סטנדיי, או כשהמכשיר מפרמט את הכרטיס.
- אפשר לפרמט את כרטיס הזיכרון ביישום GNET עבור Mac ו-PC. בקר באתר האינטרנט של GNET SYSTEM בכתובת: <https://www.gnetsystem.com/eng> ולך אל SUPPORT, ואז ל-DOWNLOAD.

## מפרטים

חיישן תמונה	חיישן Full HD SONY STARVIS
כניסת שמע	מיקרופון מובנה
דחיסת וידאו/שמע	H.264/ADPCM
רזולוציה	מצלמה קדמית (1920X1080P) 1080P, מצלמה אחורית 1080P (1920x1080P)
זמן הקלטה (מקורב)	כל המצלמות, מקסימום 30 תמונות בשנייה (FPS)
Wi-Fi (אופציונלי)	חיבור לאפליקציות GNET בטלפון הנייד באמצעות דונגל Wi-Fi
חיישן פגיעה (G)	הקלטת אירועים בעקבות פגיעה חיצונית
רמקול	התראות על מצב פעולה/הנחיות קוליות
GPS חיצוני	מסונכרן עם גוגל מפות, עוקב אחר המיקום והמהירות
זווית צפייה	קדימה/אחורה: עדשת זווית רחבה כ-140 מעלות
Viewer	Mac, Windows 7/8/10, תומך ב-32Bit/64Bit אפליקציה Microsoft WebView2 Runtime צריכה להיות מותקנת במחשב המשתמש כדי שניתן יהיה לראות מפת גוגל ב-GNET VIEWER.
מתח	12-24 וולט זרם ישר
זרם מותר לנתיך	3 אמפר
טמפרטורת פעולה	-20°C-70°C
לחות	10-95%
מידות (WxHxD) במ"מ	מקדימה: 98.7 x 49.6 x 42.6 מאחורה: 59x28x37

\*המפרטים והרכיבים כפופים לשינוי ללא הודעה מוקדמת, לצורך שיפור האיכות.

## אזהרות בטיחות חשובות

- כל הזכויות במוצר זה שייכות ל-GNET והן מוגנות על פי חוק זכויות יוצרים.
- העתק, שינוי או הפצה ללא רשות מראש מאת GNET יכולים להביא להטלת עונשים פליליים.
- אסור לחשוף את המכשיר להלם חשמלי או לכלוך.
  - הדבר עלול לגרום נזק למוצר, שריפה או התחשמלות.
- יש להימנע משימוש במצלמה ברכב עם זכויות כהות או זכויות מיוחדות אחרות.
  - הדבר עלול לגרום לתמונות מטושטשות או מעוותות, ועלול להפריע לקצב הקליטה של ה-GPS.
- אסור לשנות או לפרק את המכשיר או אביזריו.
  - אנו לא נושא באחריות לנזק למכשיר או לרכב בשל טיפול לא מורשה על ידי המשתמש.
- אסור לעולם להפעיל את המכשיר או לשנות את ההגדרות שלו בזמן הנהיגה.
  - צריך להסתכל תמיד על הכביש.
- אסור להשתמש בנוזלים או כימיקלים כדי לנקות את המוצר או אביזריו.
  - הדבר עלול לגרום נזק למוצר, שריפה או התחשמלות.
- יש להשתמש בלבד לא שורט לניקוי העדשה והאביזרים.
  - יש לנקות באופן קבוע את עדשת המצלמה כדי להבטיח תוצאות מיטביות.
- אם אין GPS חיצוני, ייתכן שהתאריך והשעה במצלמה יתאפסו.
  - בדוק תמיד שהתאריך/השעה נכונים.
- כשחונים לזמן רב באור שמש ישיר, עליית הטמפרטורה ברכב יכולה לגרום לנזק לכרטיס הזיכרון ו/או לשגיאת זיהוי.
  - מומלץ להוציא את כרטיס הזיכרון ולשמור אותו הרחק מאור שמש ישיר בזמן חנייה ממושכת של הרכב בשמש.
- יש להימנע מסביבות בהן יש טמפרטורה גבוהה או לחות גבוהה כדי להבטיח פעולה תקינה של המצלמה.
- יש לבדוק את הפעולה של המצלמה האחורית (אחת או יותר) מדי פעם בזמן הנסיעה.
  - רק המצלמה הקדמית תפעל אם יש תקלה או בעיה במצלמה האחורית.

## אזהרות לגבי כרטיס הזיכרון

- עם הזמן, ייתכן שכרטיס הזיכרון ייפגם, לכן צריך להחליף אותו מדי פעם.
- כדי למנוע בעיות של חוסר תאימות, יש להשתמש אך ורק בכרטיס זיכרון מקורי של GNET.
- כרטיסי הזיכרון של GNET מיועדים באופן ספציפי לפעול עם מערכות GNET, והם מכוסים במסגרת האחוריות שלנו.
- במקרה של תאונה ברכב, מומלץ להוציא את כרטיס הזיכרון מהמצלמה ולשמור את הנתונים במחשב. כשכרטיס הזיכרון מלא, הנתונים יידרסו, ונתוני התאונה עלולים להימחק.
- צריך לזכור להוציא את כרטיס הזיכרון רק כשנורית ההקלטה כבויה, אחרת, אם מוציאים אותו מוקדם מדי, נתוני הוידאו עלולים להימחק. הדבר עלול גם לקצר את חיי הכרטיס.
- אסור להחליף כרטיסי זיכרון עם מכשירים אחרים. הדבר עלול לגרום למחיקת נתונים, אם כרטיס הזיכרון מפורמט באופן אוטומטי.

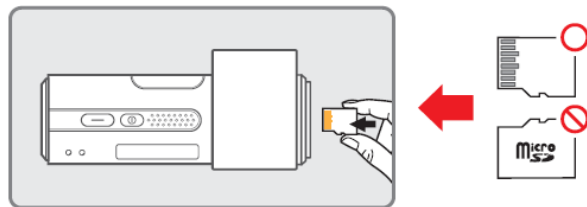
רכיבי המכשיר (תמונת הרכיבים יכולה להיות שונה מכפי שהם נראים אצלך)



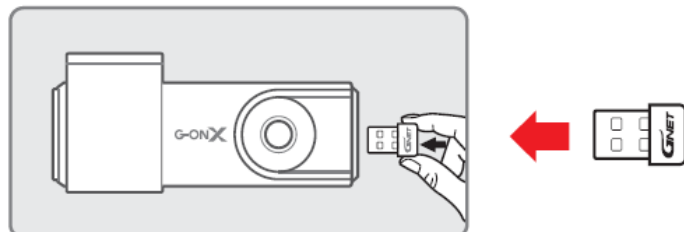
\*תכולת המכשיר כפופה לשינויים ללא הודעה מוקדמת, לצורך שיפור ביצועים.

הכנסת כרטיס זיכרון/תיקון מגע

**! קרא את האזהרות לפני השימוש בכרטיס הזיכרון מיקרו SD.**



הכנסת דונגל Wi-Fi

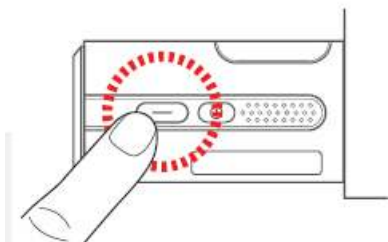


## כיצד לחבר סמארטפון Apple iOS

1. התקן את אפליקצית GNET בטלפון הנייד שלך.
2. לחץ על הלחצן Wi-Fi במצלמה. ההודעה הקולית "Standby mode for registration" (מצב המתנה לרישום) תישמע.



מצב המתנה לרישום נמשך כשתי דקות. בסיום, ההודעה הקולית "Standby mode for registration is released" (מצב המתנה לרישום הסתיים) תישמע.



3. היכנס לתפריט Settings (הגדרות), מצא את רשת ה-Wi-Fi של המצלמה והתחבר אליה (מתחיל ב-GNET\_BB\_



הסיסמה היא qwertyuiop



4. רישום המצלמה מסתיים כששומעים את ההודעה "User's connected" (המשתמש חובר).

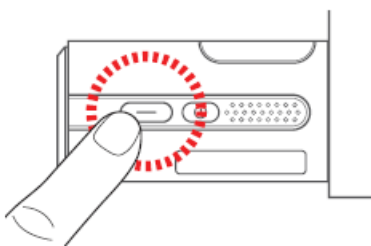
אם החיבור נכשל בשל אות Wi-Fi חלש, נתק את הדונגל Wi-Fi וחבר אותו מיד בחזרה למצלמה. לאחר מכן נסה שוב להתחבר על ידי לחיצה על הלחצן Wi-Fi כדי להיכנס למצב סטנדי."

**כיצד לחבר סמארטפון מסוג אנדרואיד**

1. התקן את אפליקצית GNET בטלפון הנייד שלך.



2. לחץ על הלחצן Wi-Fi במצלמה. תוכל לשמוע את ההודעה "standby mode for registration" (מצב המתנה לרישום).



מצב ההמתנה לרישום נמשך כשתי דקות. בסיום, ההודעה הקולית Standby mode for registration is released (מצב המתנה לרישום הסתיים) תישמע.

3. גע בסמל "+" כדי לחפש את המכשיר שלך. השתמש בחיצים שמאלה וימינה כדי לגלול. לאחר שאיתרת את המכשיר שלך, בחר בלחצן Connect.

[\*] מציין את החיבור הראשון למכשיר.



4. רישום המצלמה מסתיימת כששמעת ההודעה "User's connected".

\*אם החיבור נכשל בשל אות Wi-Fi חלש, נתק את הדונגל Wi-Fi וחבר אותו מיד בחזרה למצלמה. לאחר מכן נסה שוב להתחבר על ידי לחיצה על הלחצן Wi-Fi כדי להיכנס למצב סטנדי-בי.





1 ארגז כלים

שמור	📁
פתח תיקיה	📂
הדפס	🖨️
הגדרות	⚙️

2 גוגל מפות

כשה-GPS והאינטרנט מחוברים, גוגל מפות יפעל כהלכה.

6 גרף חיישן פגיעה (פגיעה)

⑥

3 רשימות השמעה והצגת מידע

③

7 מד מהירות

⑦

4 חלון קליטת GPS

④

לשימוש רק כשיש GPS חיצוני מחובר.

לשימוש רק כשיש GPS חיצוני מחובר.

8 השמע קטע וידאו מוקלט

⑧

5 חלון בקרת וידאו

⑤

הרץ קדימה



תמונה ממוזערת



השהה

שרטט נתיב

חזור על וידאו אירוע

צפה בוידאו

האירוע הקודם, האירוע הבא

פצל תצוגה

הצג תמונה אחר תמונה

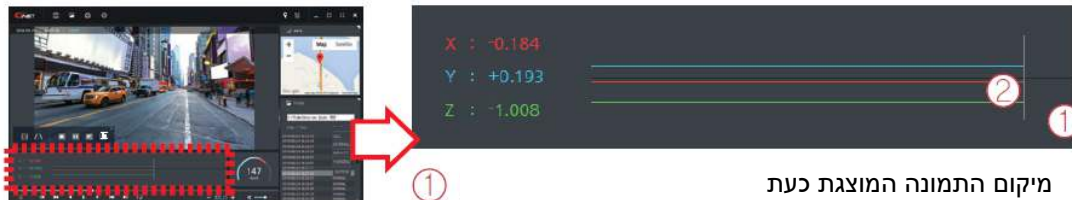
מבט PIP (תמונה בתוך תמונה)

שנה צבע

9 התאם את מהירות ההשמעה 10 בקרת קול

כיצד לבדוק את הנתונים של חיישן הפגיעה

הגדלה של נתוני חיישן הפגיעה



1

מיקום התמונה המוצגת כעת

2

ערכים מספריים וגרפים של מערכת קואורדינטות תלת-ממדית (נתוני חיישן פגיעה)

\*כשמנגנים וידאו, מערכת קואורדינטות תלת-ממדית (נתוני חיישן הפגיעה) תוצג בציר X (כיוון ההתקדמות), ציר Y (שמאל-ימין), וציר X (גובה) של התמונה המוצגת באותה עת, במיקום של נתוני חיישן הפגיעה.

**כרטיס אחריות**

G-ONX	דגם	מצלמת רכב GNET		מוצר
	תאריך רכישה			מספר סידורי
	טלפון		שם	מידע לקוח
			כתובת	
	טלפון			מוכר/ספק
מצלמת רכב: שנתיים כרטיס מיקרו SD: 3 חודשים				תקופת אחריות

\*אם אתה זקוק לתיקון המכשיר, שירות ו/או תמיכה, צור קשר עם המוכר המקומי או שלח לנו מייל אל [.info@gnetsystem.com](mailto:info@gnetsystem.com)



www.gnetsystem.com/eng  
6F Lotte IT Castle II Gasan Digital 2ro 98,  
Geumcheon-gu, Seoul, Korea  
info@gnetsystem.com

