



## R677

מצלמת דרך דו כיוונית עם מסך  
מדריך למשתמש

## מפרט טכני

SA220	מעבד
SONY IMX335	עדשה
✓	מסך
4K 3840X2160P/30FPS	רזולוציה של מצלמה קידמית
150°	זווית מצלמה קידמית
FHD 1920X1080P/25FPS	רזולוציה של מצלמה אחורית
140°	זווית מצלמה אחורית
ללא	צפייה מרחוק G4
✓	WIFI
✓	חישן זעזוע
ללא	GPS
✓	צילום בחניה
✓	חישן תנועה
✓	חווית קולי
12 חודשים	אחריות
ללא	תפריט
<b>SAMSONIX PRO</b>	שם אפליקציה
תמיכה בכרטיס עד 512 גיגה	תמיכה בכרטיס זיכרון
סין	ארץ ייצור
DC12V	מתח

## מבנה המוצר



1. תושבת למצלמה
2. עדשת המצלמה
3. חריץ איפוס (reset)
4. שקע כבל חשמל
5. כניסת כרטיס זיכרון
6. כניסת חיבור מצלמה אחורית
7. מיקרופון
8. כפתור כיבוי/הדלקה
9. מסך

### כרטיס SD (זיכרון):

הכנס את הכרטיס המיקרו SD כפי שמצוין בציור המצלמה תומכת בכרטיס מיקרו SD עד 512GB



## תכולת החבילה

בדוק את תכולת הקופסה למוצרים הבאים:

- מצלמת דרך X 1
- כבל חשמל (ACC/B+/GND) X 1
- מצלמה אחורית (AHD) X 1
- כבל למצלמה אחורית X 1
- תעודת אחריות X 1
- מדריך למשתמש X 1

## הוראות הפעלה מצלמה

לאחר הורדת האפליקציה ומתן כול ההרשאות ניכנס לאפליקציה ונפעל על פי השלבים:

1. נלחץ על הלחצן: ADD CAMERA
2. לאחר מכן נלחץ על NEXT
3. ואז נלחץ על הכפתור CONNECT WIFI
4. נפעיל ונתחבר להתקן המצלמה  
\*\*\*\*\*\_Samsonix677
5. סיסמת התחברות למצלמה 12345678
6. לאחר החיבור נחזור לאפליקציה ונמתין מספר שניות עד שאפשר יהיה לראות מה רואה המצלמה

1. לחיצה מהירה בודדה לעברת תצוגה של המסך המצלמה
2. עובר בין שלושה מצבים: שעון, תאריך/מה רואה המצלמה/QR CODE בשביל האפליקציה
3. לחיצה קצרה פעמיים בשביל לכבות או להפעיל את המיקרופון
4. לחיצה קצרה 5 פעמים בשביל לאפס הגדרות יצרן
5. לחצו לחיצה ארוכה למשך 5 שניות כדי לבצע פירמוט כרטיס.



## הגדרות האפליקציה

### הורדה והתקנה של האפליקציה

סרוק את הקוד QR בעזרת הסמארטפון IOS ואנדרואיד. הורד והתקן את האפליקציה או חפש את האפליקציה ב-App Store או Google Play כדי להוריד ולהתקין אותה.

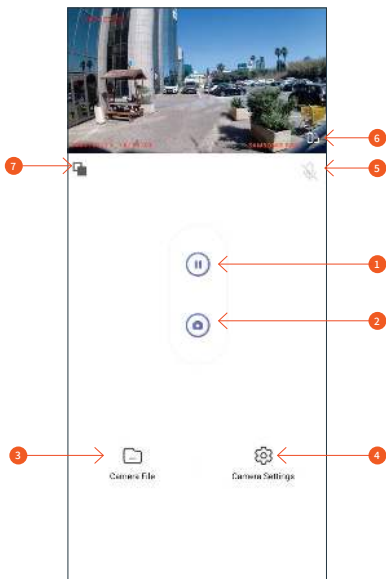


## ANDROID



## IPHONE

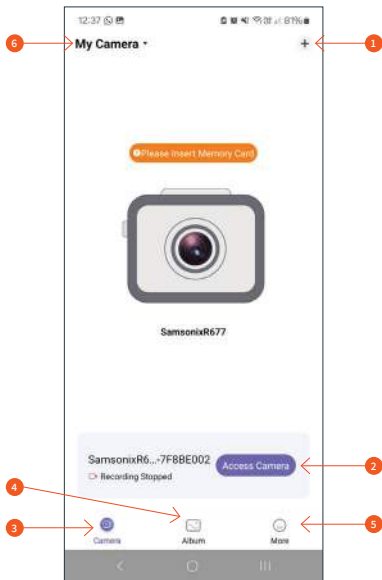




### הסבר אודות לחצנים במסך הראשי:

- 1 הפסקת הקלטה
- 2 צילום תמונה
- 3 היסטוריית הקלטות
- 4 הגדרות המצלמה
- 5 כיבוי/הדלקה שמע בהקלטה
- 6 מסך מלא
- 7 החלפה בין המצלמות

כאשר לוחצים על ספריית היסטוריית הקלטות 3 ניתן לראות את כל הצילומים



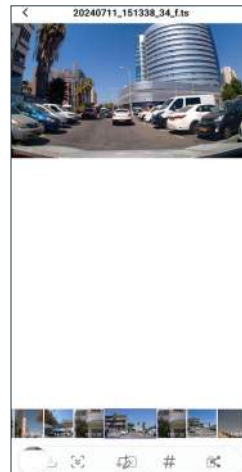
### הסבר אודות לחצנים במסך הראשי:

- 1 הוספת מצלמה חדשה
- 2 חיבור המצלמה
- 3 עמוד ראשי
- 4 ספריית תמונות/סרטונים
- 5 אודות האפליקציה
- 6 המצלמה שלי

## היסטוריית הקלטות



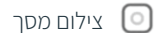
ההקלטות מוצגות בגלריה בסדר כרונולוגי לפי שעה ותאריך.  
כדי לצפות בהקלטה יש לחוץ על הסרטון המבוקש.



בזמן הצפייה בסרטון יופיעו בחלק התחתון 3 אפשרויות:



הורדה



צילום מסך

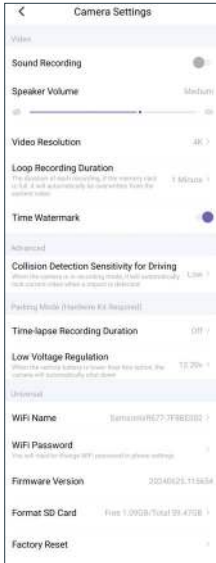


מחיקת הסרטון מהגלריה

## תפריט ההגדרות בעמוד הראשי:

לחץ על בתפריט הראשי כדי לשנות את הגדרות היצרן של המכשיר.

**\*\*אזהרה:** עקב שינויים בהגדרות היצרן יתכנו פעמים באיכות הצילום ואף אובדן מידע.



**Sound Recording** הקלטת שמע

**Speaker Volume** עוצמת הרמקול של המצלמה

**Video Resolution** איכות הקלטה

**Loop Recording Duration** קביעת משך זמן הסרטון, אם כרטיס הזיכרון מלא, ההקלטה הישנה ביותר תימחק אוטומטית.

**Time Watermark** הצגת שעה ותאריך על גבי הסרטון

**Collision Detection Sensitivity For Driving**

עוצמת חיישן הזעזוע בזמן נסיעה

**Time Lapse Recording Duration** משך זמן צילום TimeLaps בזמן חניה

**Low Voltage Regulation** כשהסוללה של הרכב נמוכה מהאפשרות הזו, המצלמה תכבה אוטומטית.

**Wifi Name** שם המצלמה ברשת האלחוטית Wi-Fi

**Wifi Password** ניתן לשנות את סיסמת ה-Wi-Fi

**Firmware Version** גרסת תוכנה

**Format Sd Card** פירמוט כרטיס SD (זיכרון)

**Factory Reset** איפוס הגדרות יצרן

## התקנה

מומלץ להתקין אצל מתקין מורשה.

כדי למצוא את המתקין הקרוב ביותר אליכם, אנא היכנסו לאתר סמסוניקס ולחצו על לחצן: "משווקים מורשים"

### זהירות!

נתק את הקוטב השלילי של המצבר הרכב לפני תחילת העבודה במערכת החשמל. קצר במערכת החשמל עלול לגרום להתחממות הכבלים ברכב ולהתלקחות או פיצוץ המצבר. כמו-כן יש להימנע מדקירות כבלים של מערכות בטיחות ברכב מחשש להפעלה לא רצויה במהלך ההתקנה.

**שימו לב!** כבלים אלו בעלי צבע שונה משאר כבלי החשמל ברכב ומסומנים בתוויות מיוחדות. כאשר מנתקים את הקוטב השלילי של המצבר יש לתת את הדעת לכך שכל זיכרון המערכות הממוחשבות ברכב אשר מצוידות ב"זיכרון מתוכנת" כגון מחשב הרכב, זכרון למצב המושבים, עלול להימחק, ומערכת הקוד ברדיו תכנס למצב פעיל! לכן יש לוודא כי קוד הרדיו בנמצא וכן ליידיע את הלקוח כי יצטרך לתכנת מחדש את המידע המתוכנת.

### אמצעי זהירות

- יש להשתמש אך ורק במטען לאוטו המסופק עם המוצר.
- יש להשתמש אך ורק בכרטיסי אחסון מסוג class 10 כדי להבטיח הקלטה באיכות מיטבית
- אסור להשתמש במצלמה בסביבות לחות או בטמפרטורה מעל 85 מעלות (המלצה: לא להשאיר מצלמה כשהרכב עומד בחנייה תחת שמש זה יאריך את חיי המוצר)
- יש לשמור על ניקיון העדשות כדי למנוע עיוות של התמונות או צילום באיכות נמוכה
- אסור לפרק את המצלמה או את המטען לרכב

### הוראות בטיחות

על מנת למנוע נזק או פגיעה אנא קרא את המידע על הבטיחות המפורט להלן בעיון לפני הפעלת המכשיר:

- ניתן להתקין את המוצר בכל רכב בעל 12V ומתח שלילי בשלדת הרכב.
- אין להשתמש במקלט במתח העולה על המתח המפורט על המכשיר.
- וודא שמותר לפי הוראות יצרן הרכב, להתקין מוצר זה ברכב.
- בעת התקנת מכשיר, וודא שהחוט המחבר מחובר ומבודד היטב.
- בשל אופיו הטכני מומלץ ביותר כי מוצר שלכם יותקן ע"י מתקין מקצועי ומוסמך או ספק מורשה.
- אנא כבה את המכשיר במקרה שעולה מהמכשיר עשן, ריח או רעש.
- אסור לפרק את המכשיר בשום אופן



## R677

במקרה של תקלות יש לפנות  
לחנות שנרכש המוצר או למעבדת היבואן.

כתובת המעבדה:  
רח. המצודה 31, אזור  
טל: 03-5568999  
מייל: [support@samsonix.com](mailto:support@samsonix.com)